



POLSKI ZWIĄZEK MOTOROWY

Członek Międzynarodowych Federacji FIA, FIM, AIT, FICC, UEM

PZM Holding Sp. z o.o.

BIURO CERTYFIKOWANYCH RZECZOZNAWCÓW TECHNIKI SAMOCHODOWEJ,
RUCHU DROGOWEGO, MASZYN I URZĄDZEŃ

01-460 Warszawa, ul. Górczewska 228F; tel. 22 385 85 85, 22 385 85 61; fax 22 385 85 65; email: holding@pzm.pl

00731

OPINIA Nr: 616/06/2025

z dnia: 2025/06/04

Wykonawca opinii : inż. Piotr Sadowy RS 000907

Zleceniodawca: "NAFTOSERWIS" Sp. Z o.o.

Adres: ul. Finlandzka 10, 03-903 Warszawa

Zadanie: Ocena stanu technicznego i określenie wartości rynkowej pojazdu na podstawie danych zleceniodawcy.

DANE IDENTYFIKACYJNE POJAZDU (*)

Dane: [D] VI-2025

Marka: MITSUBISHI

Rok produkcji: 2012

Model: L 200 DID MR`06 E5 2.9t

Wersja: Intense HP

Nr rejestracyjny: WX 90624

Rodzaj pojazdu: Samochód ciężarowy do 3.5t

VIN: MMCJNKB40CD015793

Data pierwszej rejestracji	2013/09/27
Wskazanie drogomierza	259142 km
Okres eksploatacji pojazdu (13/09/27-25/06/04)	140 mies.
Kolor powłoki lakierowej, (rodzaj lakieru)	BIAŁY 2-warstwowy typu uni
Dop. masa całkow. / Ładowność	2850 kg / 970 kg
Rodzaj nadwozia	pick-up z podwójną kabiną 4 drzwiowy 5 osobowy
Liczba osi / Rodzaj napędu / Skrzynia biegów	2 / 4x4 / manualna
Rozstaw osi	3000 mm
Jednostka napędowa	z zapłonem samoczynnym
Pojemność / Moc silnika	2477 ccm / 131kW (178KM)
Doładowanie	Turbosp. z chłodn. powietrza
Liczba cylindrów / Układ cylindrów	4 / rzędowy
Norma spalin	E5
Długość / Szerokość / Wysokość	5075 mm / 1800 mm / 1800 mm

WYPOSAŻENIE STANDARDOWE

L.p.	Nazwa elementu wyposażenia	L.p.	Nazwa elementu wyposażenia
1	Błotniki poszerzone	12	Szyba tylna otwierana
2	Fotel kierowcy z regulacją wysokości	13	Szyby atermiczne
3	Immobilizer	14	Szyby regulowane elektrycznie
4	Klimatyzacja automatyczna	15	Światła p/mgielne przednie
5	Kolumna kierownicy pochłaniająca energię uderzenia	16	Światła z regulacją kąta pochylenia
6	Kolumna kierownicy regulowana	17	*Tarcze kół aluminiowe 17"
7	Komputer pokładowy	18	Wspomaganie układu kierowniczego
8	Napinacze przednich pasów bezpieczeństwa z kontrolą naciągu	19	Wykończenie zewnętrzne elementami chromowanymi
9	Pasy bezpieczeństwa trzypunktowe bezwładnościowe z regulacją mocowania	20	Wyświetlacz kolorowy
10	Podłokietnik centralny przedni ze schowkiem	21	Zamek centralny zdalnie sterowany
11	Podłokietnik siedzeń tylnych		

L.p.	Nazwa pakietu / elementu pakietu wyposażenia standardowego
1	ABS + EBD - system dystrybucji siły hamowania ABS - system zapobiegający blokowaniu kół System dystrybucji siły hamowania elektroniczny EBD
2	Lusterka zewnętrzne podgrzewane i regulowane elektrycznie Lusterka zewnętrzne regulowane elektrycznie Lusterka zewnętrzne podgrzewane elektrycznie
3	Poduszki powietrzne kierowcy i pasażera Poduszka powietrzna kierowcy Poduszka powietrzna pasażera
4	Przygotowanie do montażu radia, głośniki 6 szt., antena Przygotowanie do montażu radia Antena radiowa Głośniki 6 szt.

WYPOSAŻENIE DODATKOWE

L.p.	Nazwa elementu wyposażenia	Wartość [PLN]
1	Dźwignia przeniesienia napędu pokryta skórą	43
2	Dźwignia zmiany biegów pokryta skórą	43
3	+Tapicerka ze skóry	672
4	Zabudowa przestrzeni ładunkowej "Hardtop High"	2 721

OPIS ZAMONTOWANEGO W POJEŹDZIE OGUMIENIA

Koło	Marka, typ	Bieżnik [mm]	Zużycie [%]
Przednie lewe:	*KUMHO 245/65 R17 107V		50
Przednie prawe:	*KUMHO 245/65 R17 107V		50
Tylne lewe:	*KUMHO 245/65 R17 107V		50
Tylne prawe:	*KUMHO 245/65 R17 107V		50

STAN TECHNICZNY POJAZDU

NADWOZIE:

Zderzak przedni orurowanie czołowe- porysowane w części prawej.

Błotnik przedni prawy - wgnieciony punktowo na przetłoczeniu łukowym.

Próg prawy (orurowanie) - ubytki powłoki lakierowej.

Bok prawy - wgnieciony w części tylnej dolnej.

Burta skrzyni ładunkowej - z licznymi wgnieceniami i ubytkami powłoki lakierowej.

Skrzynia ładunkowa - wiązka elektryczna oderwana w części lewej.

Pas tylny - ze śladami korozji w kilku miejscach

Bok lewy - powłoka lakierowa z licznymi zarysowaniami.i ubytkami powłoki lakierowej.

Zabudowa skrzyni ładunkowej - brak szyby tylnej.

WNĘTRZE NADWOZIA;

Kompletne, o stopniu zużycia odpowiadającym przebiegowi i czasowi użytkowania pojazdu.

siedzisko fotela kierowcy wytarte w części lewej.

Przedstawiono:

KOSZTORYS WSTĘPNY NAPRAWY POJAZDU Z DNIA 05.03.2025 R.

Sporządzony przez Motor Centrum Sp. z o.o. 80-717 Gdańsk ul. Miałki Szlak 4/8

Kosztorys obejmuje naprawę układu napędowego (wymiana sprzęgła) oraz naprawę niektórych elementów zawieszenia pojazdu.

Przy sporządzaniu wyceny pojazdu wzięto pod uwagę naprawy konieczne. (elementy sprzęgła, półosie napędowe, amortyzatory).

KOREKTY

WARTOŚĆ BAZOWA NETTO (157 mies.)	37 750 PLN
KOREKTA ZA WYPOSAŻENIE DODATKOWE	3 479 PLN
KOREKTA ZA PIERWSZĄ REJESTRACJĘ	2 888 PLN
KOREKTA ZA PRZEBIEG	- 885 PLN
KOREKTY RÓŻNE	- 23 800 PLN

W tym:

Naprawa blacharsko lakirnicza i mechanic

[%] Wart. [PLN]

-55,0 -23 800

KOMENTARZ

Korekta za datę pierwszej rejestracji - automatyczna systemu.

Korekta za przebieg - automatyczna systemu

Korekta za stan ogumienia - automatyczna systemu

Korekta konieczne naprawy pojazdu - jak w opisie technicznym.

Wartość rynkowa netto wyżej zidentyfikowanego pojazdu, określona na dzień wykonania opinii wynosi:**19400 PLN**

(słownie: dziewiętnaście tysięcy czterysta złotych)

Wartość określono na podstawie:**- notowań wartości rynkowych ustalonych przez wykonawcę opinii,****- korekt mających wpływ na wartość pojazdu.**

1. Wydając niniejszy dokument Rzeczoznawca zastrzega, iż nie bierze odpowiedzialności za wady ukryte pojazdu i takie, których stwierdzenie wymaga zastosowania dodatkowych specjalistycznych pomiarów lub warsztatowych badań stanowiskowych głównych zespołów, podzespołów i układów (w tym badań związanych z pomiarem geometrii układu zaieszenia lub pomiarem punktów bazowych karoserii po jej naprawie powypadkowej), o ile nie zostały one przez Zleceniodawcę zamówione.

2. Od niniejszej Oceny Zleceniodawcy przysługuje prawo odwołania się do Prezesa PZM Holding Sp. z o. o.



inż. Piotr Sadowy
rzeczoznawca samochodowy

HS 040007 w identyfikacyjny listy Ministerstwa Infrastruktury
Certyfikat CCR PZM nr 004 z dnia 18.07.2002 r.

Warszawa dnia 09.06.2025 r.

.....
wycenę sporządził certf, rzeczoznawca
pieczęć i podpis

.....
Pieczęć PZM Holding Sp. z o.o.
POLSKI ZWIĄZEK MOTOROWY
HOLDING Sp. z o.o.
BIURO CERTYFIKOWANYCH
RZECZOZNAWCÓW SAMOCHODOWYCH
01-460 Warszawa, ul. Górczewska 228F
tel. 385-85-85 fax 383-85-65

DANE IDENTYFIKACYJNE POJAZDU (*)

Dane: [D] VI-2025

Marka: MITSUBISHI

Rok produkcji: 2012

Model: L 200 DID MR'06 E5 2.9t

Wersja: Intense HP

Nr rejestracyjny: WX 90624

Rodzaj pojazdu: Samochód ciężarowy do 3.5t



IMG_0737



IMG_0744



IMG_0738



IMG_0743



IMG_0766



IMG_0780



IMG_0739



IMG_0746



IMG_0749



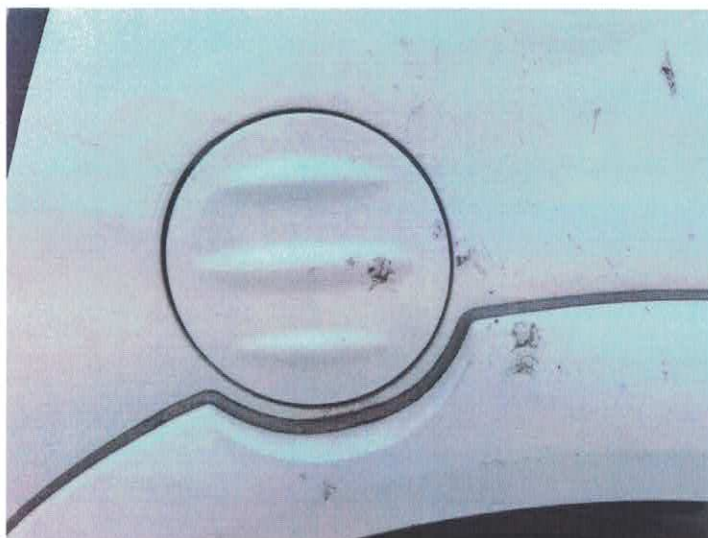
IMG_0750



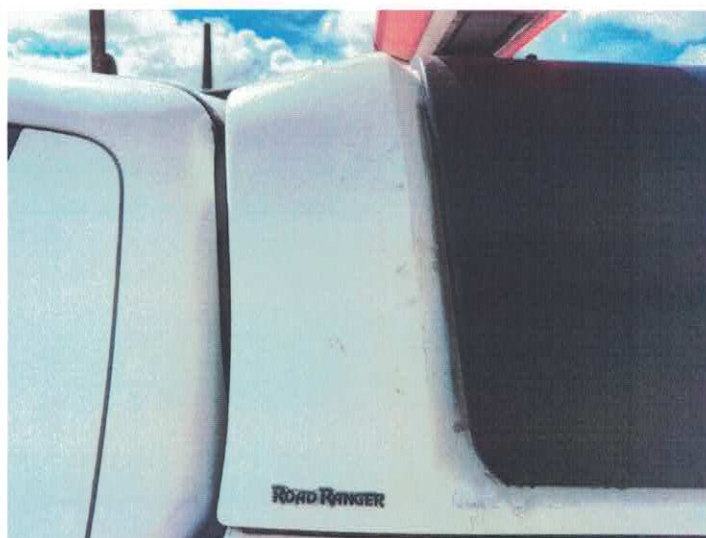
IMG_0751



IMG_0752



IMG_0753



IMG_0755



IMG_0756



IMG_0759



IMG_0757



IMG_0758



IMG_0760



IMG_0761



IMG_0763



IMG_0764



IMG_0769



IMG_0770



IMG_0772



IMG_0773



IMG_0775



IMG_0777



IMG_0778



IMG_0781

ARKUSZ USTALENIA WARTOŚCI POJAZDU

do opinii nr: 616/06/2025

z dnia: 2025/06/04

Wykonawca opinii : inż. Piotr Sadowy RS 000907

Zleceniodawca: "NAFTOSERWIS" Sp. Z o.o.

Adres: ul. Finlandzka 10, 03-903 Warszawa

Zadanie: Ocena stanu technicznego i określenie wartości rynkowej pojazdu na podstawie danych zleceniodawcy.

DANE IDENTYFIKACYJNE POJAZDU (*)

Dane: [D] VI-2025

Marka: MITSUBISHI

Rok produkcji: 2012

Model: L 200 DID MR'06 E5 2.9t

Wersja: Intense HP

Nr rejestracyjny: WX 90624

Rodzaj pojazdu: Samochód ciężarowy do 3.5t

Wycena na podstawie pojazdu: MITSUBISHI L 200 DID MR'06 E5 2.9t Intense HP P-upd4/5 2477

USTALENIE WARTOŚCI POJAZDU**KATALOG WARTOŚCI BAZOWYCH (NETTO):**

rok	mies.	wart. z katal. [PLN]	wart. zadana [PLN]
2012	05	37750	37750
2011	05	35100	35100
WARTOŚĆ BAZOWA NETTO (157 mies.)			37 750 PLN

Normatywny okres eksploatacji	157 mies.
DATA PIERWSZEJ REJESTRACJI (rok/mies/dn)	2013/09/27
Rzeczywisty okres eksploatacji	140 mies.
KOREKTA ZA PIERWSZĄ REJESTRACJĘ	2 888 PLN po korekcie: 40 638 PLN

LISTA WYPOSAŻENIA:

Lista wyposażenia na podstawie informacji z bazy danych na okres: 2011.01-2012.09

WYPOSAŻENIE DODATKOWE:

L.p.	Nazwa elementu wyposażenia	wta	data zam.	wpa	[%]	Wsp.	Wart. [PLN]
1	Dźwignia przeniesienia napędu pokryta skórą	1,00			0,34	0,31	43
2	Dźwignia zmiany biegów pokryta skórą	1,00			0,34	0,31	43
3+	Tapicerka ze skóry	1,00			5,33	0,31	672
4	Zabudowa przestrzeni ładunkowej "Hardtop High"	0,25			8,09	0,83	2 721
KOREKTA ZA WYPOSAŻENIE DODATKOWE							3 479 PLN
KOREKTA ZA WYPOSAŻENIE							3 479 PLN po korekcie: 44 117 PLN

+ - element zadany z listy ogólnej lub dodany jako nowy element przez wyceniającego

Przebieg normatywny	248 000 km
Przebieg rzeczywisty odczytany	259 142 km
KOREKTA ZA PRZEBIEG	- 885 PLN po korekcie: 43 232 PLN

ZASTOSOWANE KOREKTY RÓŻNE:

Opis korekty	[%]	Wart. [PLN]
Naprawa blacharsko lakirnicza i mechaniczna	-55,0	-23 800
KOREKTY RÓŻNE		- 23 800 PLN po korekcie: 19 432 PLN

STAN OGUMIENIA:

Oś	Koło	Cena [PLN]	Zuż. [%]	Bieżn [mm]	Koło	Cena [PLN]	Zuż. [%]	Bieżn [mm]	Koło	Cena [PLN]	Zuż. [%]	Bieżn [mm]	Koło	Cena [PLN]	Zuż. [%]	Bieżn [mm]
Przednia					Lewe:	633	50	0					Prawe:	633	50	0
Tylna					Lewe:	633	50	0					Prawe:	633	50	0

WARTOŚĆ RYNKOWA NETTO PO ZAOKRĄGLENIU

19 400 PLN

1. Wydając niniejszy dokument Rzeczoznawca zastrzega, iż nie bierze odpowiedzialności za wady ukryte pojazdu i takie, których stwierdzenie wymaga zastosowania dodatkowych specjalistycznych pomiarów lub warsztatowych badań stanowiskowych głównych zespołów, podzespołów i układów (w tym badań związanych z pomiarem geometrii układu zaieszenia lub pomiarem punktów bazowych karoserii po jej naprawie powypadkowej), o ile nie zostały one przez Zleceniodawcę zamówione.

2. Od niniejszej Oceny Zleceniodawcy przysługuje prawo odwołania się do Prezesa PZM Holding Sp. z o. o.



inż. Piotr Sadowy
rzeczoznawca samochodowy

RS 000907 nr identyfikacyjny Inst. Ministerstwa Infrastruktury
Certyfikat CCR PZM nr 004 z dnia 18.07.2002 r.

Warszawa dnia 09.06.2025

.....
wycenę sporządził certf, rzeczoznawca
pieczęć i podpis

POLSKI ZWIĄZEK MOTOROWY
HOLDING Sp z o o
BIURO CERTYFIKOWANYCH
RZECZOZNAWCÓW SAMOCHODOWYCH
01-460 Warszawa, ul. Górczewska 228F
Pieczęć PZM Holding Sp. z o.o.
tel. 385-85-85 fax 383-85-65