



POLSKI ZWIĄZEK MOTOROWY

Członek Międzynarodowych Federacji FIA, FIM, AIT, FICC, UEM

PZM Holding Sp. z o.o.

**BIURO CERTYFIKOWANYCH RZECZOZNAWCÓW TECHNIKI SAMOCHODOWEJ,
RUCHU DROGOWEGO, MASZYN I URZADZEŃ**

01-460 Warszawa, ul. Górczewska 228F; tel. 22 385 85 85, 22 385 85 61; fax 22 385 85 65; email: holding@pzm.pl

01177

OPINIA Nr: 1047/10/2025

z dnia: 2025/10/24

Wykonawca opinii : inż. Piotr Sadowy RS 000907

Zleceniodawca: "NAFTOSERWIS" SP. Z O.O.

Adres: ul. Finlandzka 10, 03-903 Warszawa

Zadanie: Określenie wartości rynkowej pojazdu

DANE IDENTYFIKACYJNE POJAZDU (*)

Dane: [D] X-2025

Marka: CITROËN

Rok produkcji: 2016

Model: Berlingo II 1.6 HDI MR'15 E6 2.2t

Wersja: Feel

Nr rejestracyjny: WD 7641L

Rodzaj pojazdu: Samochód ciężarowy do 3.5t

VIN: VF77BBHY6GN536291

Data pierwszej rejestracji	2016/10/21
Wskazanie drogomierza	180183 km
Okres eksploatacji pojazdu (16/10/21-25/10/24)	108 mies.
Opis rodzaju pojazdu	SAMOCHÓD DOSTAWCZY
Charakter wykorzystania	Pojazd firmowy
Kolor powłoki lakierowej, (rodzaj lakieru)	BIAŁY 2-warstwowy typu uni
Dop. masa całkow. / Ładowność	1960 kg / 651 kg
Rodzaj nadwozia	furgon 4 drzwiowy 3 osobowy
Liczba osi / Rodzaj napędu / Skrzynia biegów	2 / przedni (4x2) / manualna
Rozstaw osi	2728 mm
Jednostka napędowa	z zapłonem samoczynnym
Pojemność / Moc silnika	1560 ccm / 73kW (99KM)
Liczba cylindrów / Układ cylindrów	4 / rzędowy
Norma spalin	E6
Długość / Szerokość / Wysokość	4380 mm / 1810 mm / 1812 mm

WYPOSAŻENIE STANDARDOWE

L.p. Nazwa elementu wyposażenia

- 1 ABS - system zapobiegający blokowaniu kół
- 2 Drzwi boczne prawe przesuwne
- 3 Drzwi tylne dwuskrzydłowe
- 4 Fotel kierowcy z regulacją wysokości
- 5 Fotel pasażera pojedynczy
- 6 Immobilizer
- 7 Kolumna kierownicy regulowana
- 8 Lusterka zewnętrzne regulowane elektrycznie
- 9 Podłokietnik fotela kierowcy
- 10 Poduszka powietrzna kierowcy

L.p. Nazwa elementu wyposażenia

- 11 Przegroda drabinka za fotelem kierowcy
- 12 System elektronicznej kontroli toru jazdy ESP
- 13 System wspomagania nagłego hamowania AFU
- 14 Szyby przednie regulowane elektrycznie
- 15 Światła do jazdy dziennej
- 16 Tarcze kół stalowe 15"
- 17 Wspomaganie układu kierowniczego
- 18 Wyłożenie podłogi w przestrzeni ładunkowej tworzywem
- 19 Wyłożenie ścian bocznych tworzywem sztucznym do 1/2 wys.
- 20 Zamek centralny zdalnie sterowany

L.p. Nazwa pakietu / elementu pakietu wyposażenia standardowego

- 1 Klimatyzacja

- Klimatyzacja
 - 1 uszka zewnętrznie regulowane elektrycznie
 - Zamek centralny zdalnie sterowany
- 2 **Pakiet Elektryczny**
 - 1 uszka zewnętrznie regulowane elektrycznie
 - Zamek centralny zdalnie sterowany
- 3 **Pakiet Komfort**
 - Fotel kierowcy z regulacją wysokości
 - Podłokietnik fotela kierowcy
 - Szuflada pod fotelem kierowcy
- 4 **Radio CD/MP3**
 - Komputer pokładowy
 - Głośniki 4 szt.
 - Radioodtwarzacz CD + MP3
 - Sterowanie radiem przy kierownicy
 - Wyświetlacz monochromatyczny numeryczny A+ na desce rozdzielczej
- 5 **Tempomat z ogranicznikiem prędkości**
 - Ogranicznik prędkości
 - Tempomat

OPIS ZAMONTOWANEGO W POJEŹDZIE OGUMIENIA

Koło	Marka, typ	Bieżnik [mm]	Zużycie [%]
Przednie lewe:	KLEBER 195/65 R15 91H QUADRAXER 2 TL	1,0	100
Przednie prawe:	KLEBER 195/65 R15 91H QUADRAXER 2 TL	1,0	100
Tylne lewe:	KLEBER 195/65 R15 91H QUADRAXER 2 TL	1,0	100
Tylne prawe:	KLEBER 195/65 R15 91H QUADRAXER 2 TL	1,0	100

STAN TECHNICZNY POJAZDU

NADWOZIE:

Pokrywa komory silnika - kilka punktowych ubytków powłoki lakierowej w części przedniej.
 Błotnik przedni prawy - dwa ubytki powłoki lakierowej - w części środkowej i przedniej.
 Zderzak tylny - poszycie zderzaka rozerwane w okolicy czujnika cofania.
 Drzwi przednie lewe - wgniecione w okolicy dolnej krawędzi poziomej.
 Próg lewy - wgnieciony pod drzwiami kierowcy.

WNĘTRZE NADWOZIA:

Kompletne. Obicia tapicerskie foteli - silnie poplamione, fotel kierowcy - siedzisko częściowo wytarte.
 Kłó kierownicy - zniszczone poszycie.

SILNIK:

Osrzęt silnika kompletny, bez widocznych wad i usterek.
 Praca silnika w pełnym przedziale prędkości obrotowej, bez zastrzeżeń.

PODWOZIE I UKŁAD PRZENIESIENIA NAPĘDU:

Tarcze kół jezdnych - z licznymi śladami korozji powierzchniowej.

KOREKTY

WARTOŚĆ BAZOWA BRUTTO (113 mies.)	26 261 PLN
KOREKTA ZA PIERWSZĄ REJESTRACJĘ	807 PLN
KOREKTA ZA PRZEBIEG	1 343 PLN
KOREKTA ZA OGUMIENIE	- 742 PLN
KOREKTY RÓŻNE	- 10 534 PLN

W tym:

	[%]	Wart. [PLN]
Stan utrzymania i dbałość o pojazd	-5,0	-1 420
Szczególny charakter eksploatacji	-10,0	-2 841

Naprawa blacharsko lakiernicza

-22,1

-6 273

KOMENTARZ

Korekta za datę pierwszej rejestracji - automatyczna systemu.
 Korekta za przebieg - automatyczna systemu
 Korekta za stan ogumienia - automatyczna systemu
 Korekta dbałość o pojazd - wykładziny tapicerskie poplamione.
 Korekta za szczególny charakter eksploatacji - pojazd służbowy firmy.
 Korekta konieczne naprawy pojazdu - jak w opisie technicznym.

Wartość rynkowa brutto wyżej zidentyfikowanego pojazdu, określona na dzień wykonania opinii wynosi:

17100 PLN

(słownie: siedemnaście tysięcy sto złotych)

w tym VAT (23,0%) 3197,56 PLN

Wartość określono na podstawie:

- notowań wartości rynkowych ustalonych przez wykonawcę opinii,
- korekt mających wpływ na wartość pojazdu.

1. Wydając niniejszy dokument Rzeczoznawca zastrzega, iż nie bierze odpowiedzialności za wady ukryte pojazdu i takie, których stwierdzenie wymaga zastosowania dodatkowych specjalistycznych pomiarów lub warsztatowych badań stanowiskowych głównych zespołów, podzespołów i układów (w tym badań związanych z pomiarem geometrii układu zaieszenia lub pomiarem punktów bazowych karoserii po jej naprawie powypadkowej), o ile nie zostały one przez Zleceniodawcę zamówione.

2. Od niniejszej Oceny Zleceniodawcy przysługuje prawo odwołania się do Prezesa PZM Holding Sp. z o. o.



RS 000007 nr Identyfikacyjny listy Ministerstwa Infrastruktury
 Certyfikat CCR PZM nr 004 z dnia 18.07.2002 r.

Inż. Piotr Sadowy
 rzeczoznawca samochodowy

Warszawa dnia 29.10.2025 r.

wycenę sporządził certf, rzeczoznawca
 pieczęć i podpis

Polskie Związki Wycen Motorowych
 HOLDING Sp. z o.o.
 BIURO CERTYFIKOWANYCH
 RZECZOZNAWCÓW SAMOCHODOWYCH
 01-460 Warszawa, ul. Górczewska 228F
 tel. 385-85-85 fax 383-85-65

DOKUMENTACJA FOTOGRAFICZNA

do opinii nr: 1047/10/2025

z dnia: 2025/10/24

DANE IDENTYFIKACYJNE POJAZDU (*)

Dane: [D] X-2025

Marka: CITROËN

Rok produkcji: 2016

Model: Berlingo II 1.6 HDI MR'15 E6 2.2t

Wersja: Feel

Nr rejestracyjny: WD 7641L

Rodzaj pojazdu: Samochód ciężarowy do 3.5t



DSCN0963



DSCN0965



DSCN0964



DSCN0967



DSCN0970



DSCN0968



DSCN0971



DSCN0974



DSCN0995



DSCN0997



DSCN0998



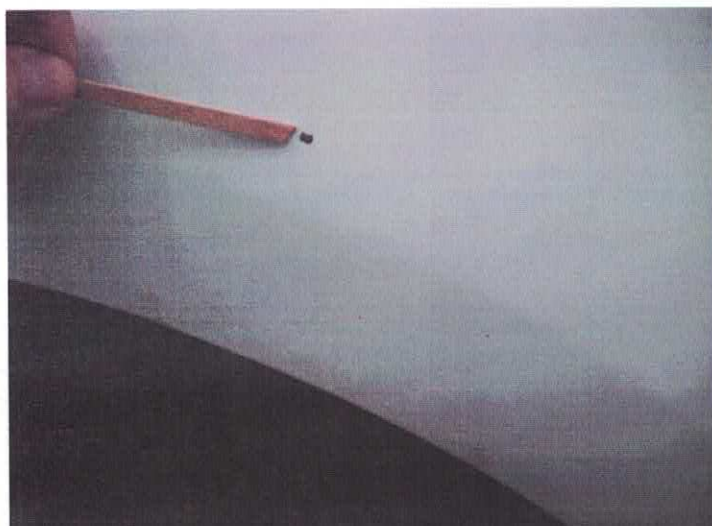
DSCN0980



DSCN0999



DSCN0981



DSCN0982



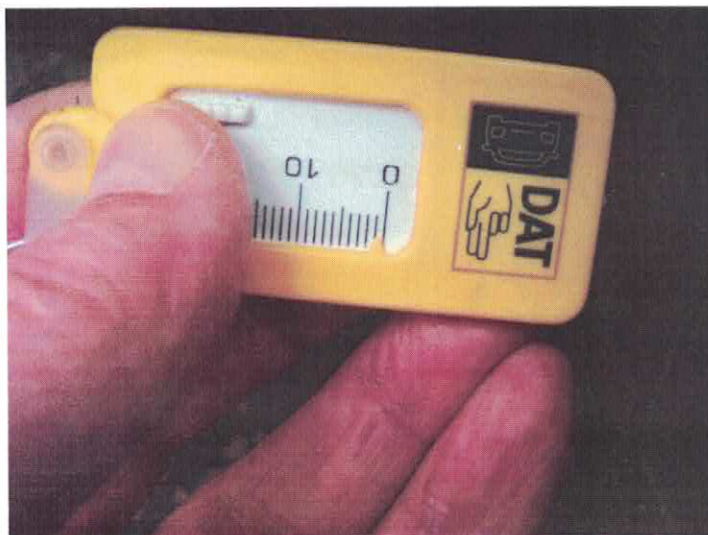
DSCN0989



DSCN0991



DSCN0992



DSCN0984



DSCN0985



DSCN0987



DSCN0994

ARKUSZ USTALENIA WARTOŚCI POJAZDU

do opinii nr: 1047/10/2025

z dnia: 2025/10/24

Wykonawca opinii : inż. Piotr Sadowy RS 000907

Zleceniodawca: "NAFTOSERWIS" SP. Z O.O.

Adres: ul. Finlandzka 10, 03-903 Warszawa

Zadanie: Określenie wartości rynkowej pojazdu

DANE IDENTYFIKACYJNE POJAZDU (*)

Dane: [D] X-2025

Marka: CITROËN

Rok produkcji: 2016

Model: Berlingo II 1.6 HDI MR`15 E6 2.2t

Wersja: Feel

Nr rejestracyjny: WD 7641L

Rodzaj pojazdu: Samochód ciężarowy do 3.5t

Wycena na podstawie pojazdu: CITROËN Berlingo II 1.6 HDI MR`15 E6 2.2t Feel F4/3 1560 ccm

USTALENIE WARTOŚCI POJAZDU**KATALOG WARTOŚCI BAZOWYCH (NETTO):**

rok	mies.	wart. z katal. [PLN]	wart. zadana [PLN]
2018	05	25800	25800
2017	05	23450	23450
2016	05	21350	21350

WARTOŚĆ BAZOWA BRUTTO (113 mies.) **26 261 PLN**Normatywny okres eksploatacji **113 mies.**DATA PIERWSZEJ REJESTRACJI (rok/mies/dn) **2016/10/21**Rzeczywisty okres eksploatacji **108 mies.**KOREKTA ZA PIERWSZĄ REJESTRACJĘ **807 PLN po korekcie: 27 068 PLN****LISTA WYPOSAŻENIA:**

Lista wyposażenia na podstawie informacji z bazy danych na okres: 2016.08-2018.09

Przebieg normatywny **211 200 km**Przebieg rzeczywisty odczytany **180 183 km**KOREKTA ZA PRZEBIEG **1 343 PLN po korekcie: 28 411 PLN****ZASTOSOWANE KOREKTY RÓŻNE:**

Opis korekty	[%]	Wart. [PLN]
Stan utrzymania i dbałość o pojazd	-5,0	-1 420
Szczególny charakter eksploatacji	-10,0	-2 841
Naprawa blacharsko lakiernicza	-22,1	-6 273
KOREKTY RÓŻNE		- 10 534 PLN po korekcie: 17 877 PLN

STAN OGUMIENIA:

Oś	Koło	Cena [PLN]	Zuż. [%]	Bieżn [mm]	Koło	Cena [PLN]	Zuż. [%]	Bieżn [mm]	Koło	Cena [PLN]	Zuż. [%]	Bieżn [mm]	Koło	Cena [PLN]	Zuż. [%]	Bieżn [mm]
Przednia					Lewe: 371	100*	1		Prawe: 371	100*	1					
Tylna					Lewe: 371	100*	1		Prawe: 371	100*	1					
KOREKTA ZA OGUMIENIE										- 742 PLN po korekcie: 17 135 PLN						

WARTOŚĆ RYNKOWA BRUTTO PO ZAOKRĄGLENIU **17 100 PLN**

1. Wydając niniejszy dokument Rzeczoznawca zastrzega, iż nie bierze odpowiedzialności za wady ukryte pojazdu i takie, których stwierdzenie wymaga zastosowania dodatkowych specjalistycznych pomiarów lub warsztatowych badań stanowiskowych głównych zespołów, podzespołów i układów (w tym badań związanych z pomiarem geometrii układu zaieszenia lub pomiarem punktów bazowych karoserii po jej naprawie powypadkowej), o ile nie zostały one przez Zleceniodawcę zamówione.

2. Od niniejszej Oceny Zleceniodawcy przysługuje prawo odwołania się do Prezesa PZM Holding Sp. z o. o.



Inż. Piotr Sadowy
rzeczoznawca samochodowy

RS 000907 nr identyfikacyjny listy Ministerstwa Infrastruktury
Certyfikat CCR PZM nr 004 z dnia 18.07.2002 r.

Warszawa dnia 24.10.2025 r.

.....
wycenę sporządził certf, rzeczoznawca
pieczęć i podpis

.....
Pieczęć PZM Holding Sp. z o.o.
POLSKI ZWIĄZEK MOTOROWY
HOLDING Sp z o o
BIURO CERTYFIKOWANYCH
RZECZOZNAWCÓW SAMOCHODOWYCH
01-460 Warszawa, ul. Górczewska 228F
tel. 385-85-85 fax 383-85-65